

**Manuel pour l'épreuve 2 de l'examen
"Analyse de cas"**

examen professionnel **responsable d'équipe dans des organisations sociales et médico-sociales**

Version du 23.10.2024

1. Description de la/des tâche(s)

Dans la partie 2 de l'examen, le-la candidat-e analyse une problématique de gestion d'équipe et développe des solutions adaptées à l'aide de ressources, de théories et/ou des modèles de gestion appropriés.

L'analyse de cas présente une situation de départ de gestion d'équipe. A l'aide de questions, le-la candidat-e analyse et résout la situation.

2. Conditions générales

Déroulement et durée

L'examen écrit se déroule dans une salle où se trouvent plusieurs candidat-e-s et surveillant-e-s. Les candidats disposent de 120 minutes pour résoudre l'analyse de cas.

Exigences

Pour résoudre l'analyse de cas, le-la candidat-e peut utiliser des moyens auxiliaires : livres, documents de cours et/ou d'institution, notes personnelles et une archive individuelle de documents sur son ordinateur. L'utilisation d'Internet ou la prise de contact avec d'autres personnes ne sont pas autorisées. Le téléphone portable doit être éteint pendant l'examen. Les enregistrements de documents d'examen (photo, film, son) sont interdits.

Matériel

Le travail est rédigé électroniquement. Le candidat apporte à cet effet son propre ordinateur portable, y compris le chargeur.

Pour vérifier si les documents d'examen peuvent être traités dans l'environnement de l'examen avec l'ordinateur personnel, un examen à blanc est disponible. Le lien correspondant se trouve sur la page d'accueil de career : www.career-leadership.ch. Vous trouverez des informations importantes sur les conditions techniques dans le document : "Configuration et système requis", également disponible sur la page d'accueil du site Internet.

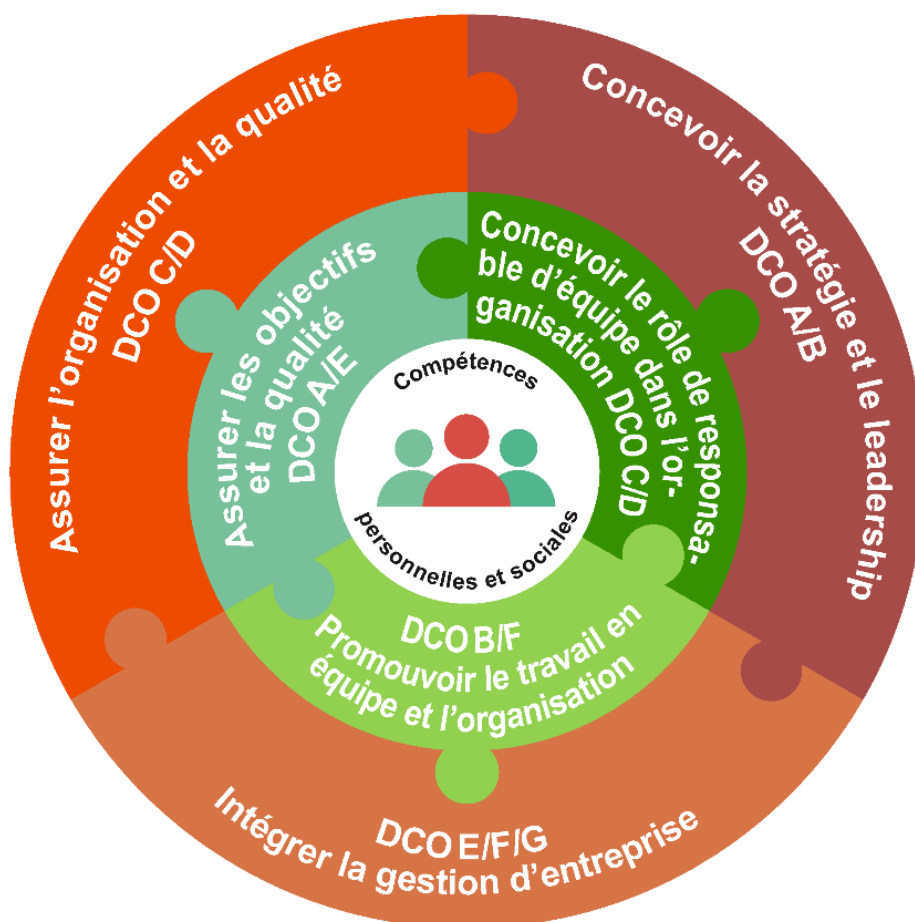
3. Informations complémentaires

Préparation

L'examen d'analyse de cas peut être entraîné. Sur le site www.career-leadership.ch, il y a des exemples d'analyses de cas.

4. Critères d'évaluation

La Roue de la gestion de l'organisation (voir également le point 4 des directives) illustre d'une part comment les deux examens (examen professionnel de responsable d'équipe dans des organisations sociales et médico-sociales [cercle vert] et examen professionnel supérieur de directeur et directrice d'organisations sociales et médico-sociales [cercle rouge]) s'imbriquent l'un dans l'autre. D'autre part, la représentation met en évidence les subdivisions de la Roue de la gestion d'une organisation qui sont examinées dans les différentes parties de l'examen. Les subdivisions de la Roue (subdivisions de la gestion de l'organisation) se retrouvent donc dans la grille d'évaluation de chaque partie de l'examen. Ils sont complétés par des "exigences générales" pour chaque partie de l'examen.



Les critères d'évaluation sont équivalents aux compétences opérationnelles pour l'examen, y compris les compétences personnelles et sociales correspondantes (CPS) (cf. Directives, annexe A).

La roue de la gestion de l'organisation EP RE Domaine des compétences opérationnelles (DCO) et des exigences générales (EG)	Compétences opérationnelles (CO) pertinentes pour l'examen, dérivées des subdivisions des domaines de compétences opérationnelles (DCO)
Assurer les objectifs & la qualité DCO A/E	EP2-1 Élaborer et atteindre les objectifs opérationnels de l'équipe et les priorités (pour -soi-même et l'équipe) conformément à la mission et à la stratégie de l'organisation A1
	EP2-2 Assurer et développer les processus d'accompagnement des bénéficiaires conformément au(x) mission(s) de l'organisation E1
Concevoir le rôle de responsable d'équipe dans le contexte de l'organisation DCO C/D	EP2-3 Identifier et promouvoir le potentiel des collaborateurs C3
	EP2-4 Mobiliser des ressources pour assumer son rôle de responsable d'équipe D2
Promouvoir le travail en équipe et l'organisation DCO B/F	EP2-5 Planifier et mettre en œuvre des activités et des projets pour atteindre les objectifs opérationnels B1
Exigences générales (EG)	EP2-6 Motiver et défendre ses décisions, savoir les remettre en question de manière critique (CPS)
	EP2-7 Rédiger des documents compréhensible et accessible pour le public cible F6